

110 anni di Agraria - 1914 - 2024
Il futuro è nell'agraria

Sezione di Scienze Animali



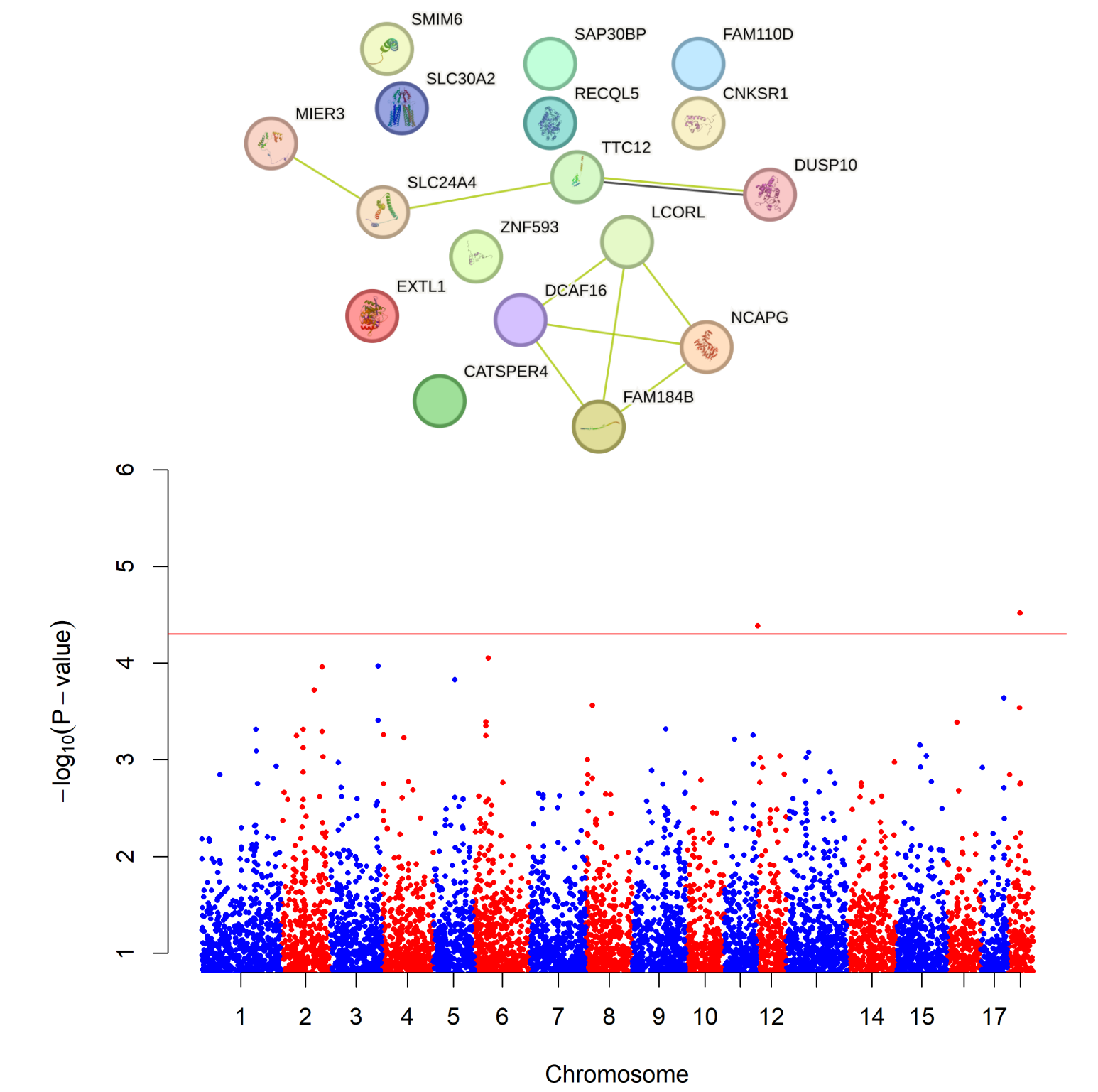
Sistemi di allevamento/alimentazione e qualità del prodotto



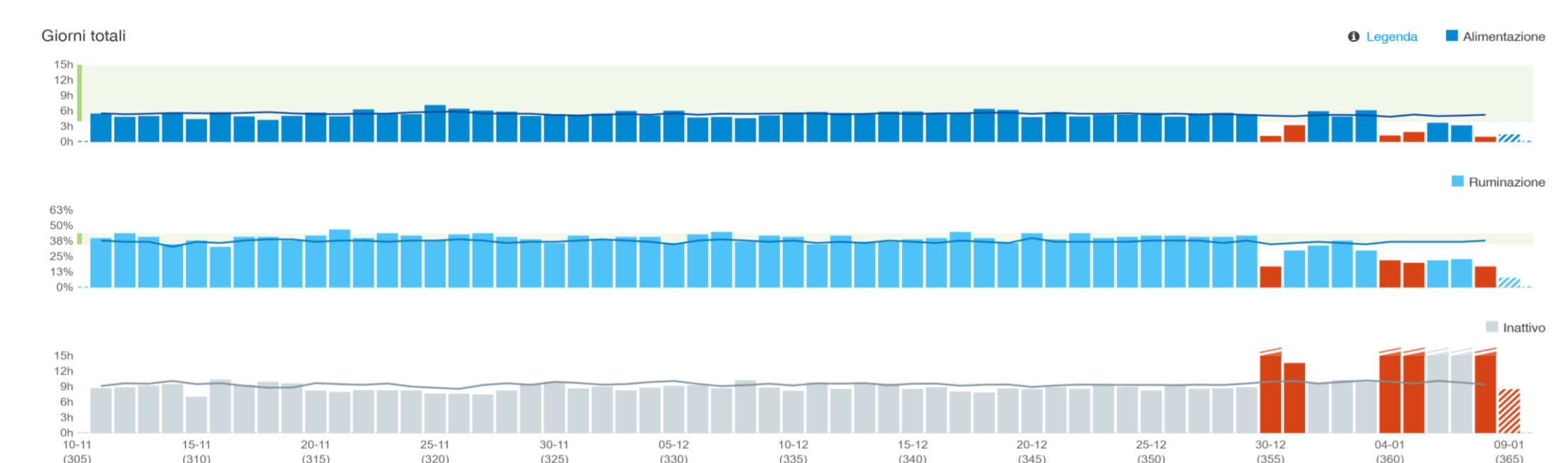
- Studio degli effetti della specie, della razza e del sistema di allevamento sulle caratteristiche qualitative di carne e latte
- Studio degli effetti di fonti alimentari alternative e tecniche gestionali innovative sugli accrescimenti e sulla qualità del prodotto finale
- Impiego di tecniche di analisi non distruttive per la valutazione delle caratteristiche degli alimenti zootecnici e dei prodotti animali

Miglioramento genetico

- Attività ordinaria di elaborazione indici di selezione per le associazioni allevatori delle razze da carne e da latte.
- Sviluppo di indici genetici e genomici innovativi legati al benessere animale e alla sfera riproduttiva di razze bovine da carne e da latte.
- Studi di associazione genomica applicati a caratteri produttivi e riproduttivi.
- Potenzialità dell'utilizzo del microbioma nel miglioramento genetico

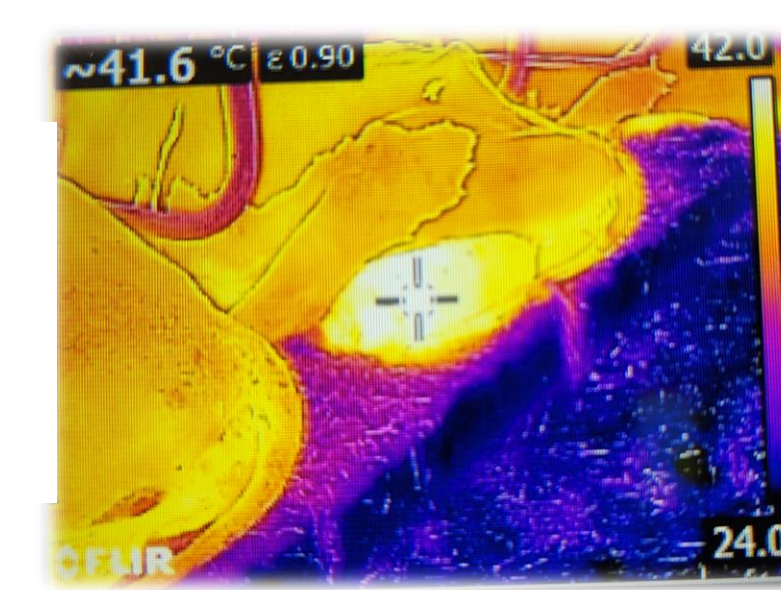
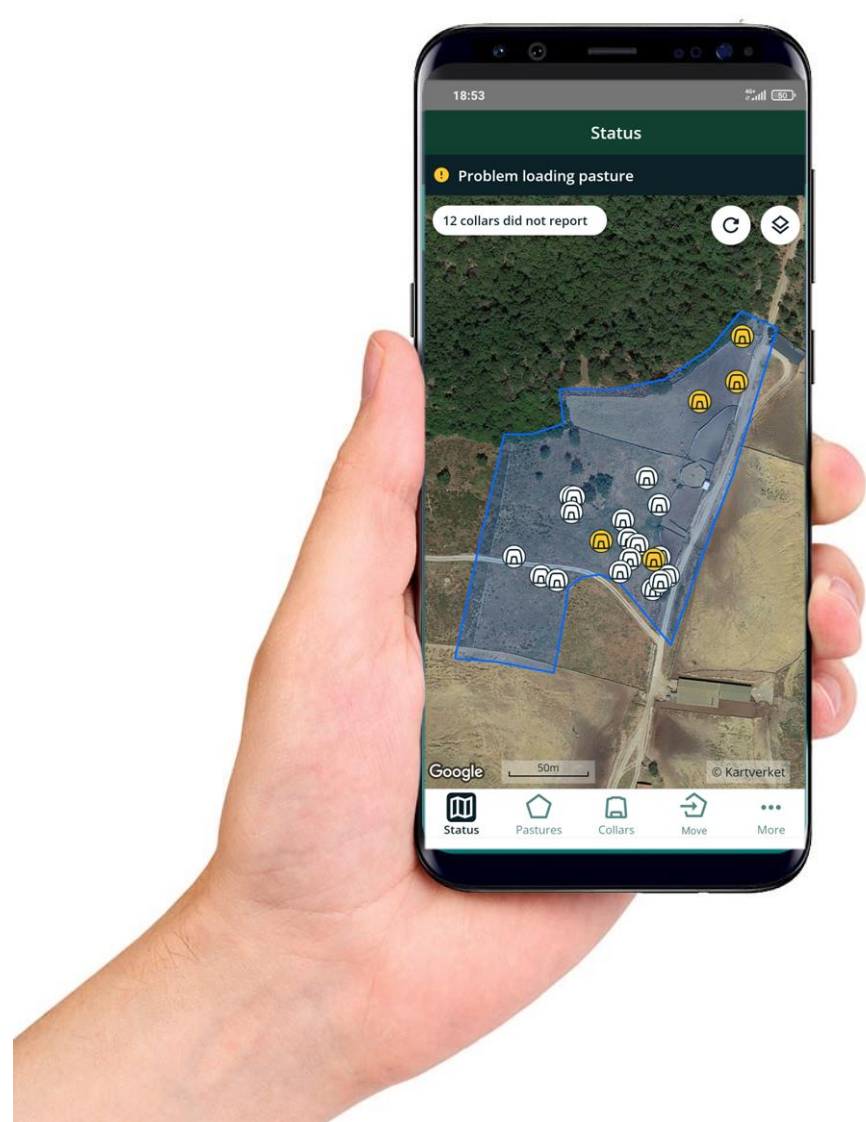


Zootecnia di precisione



La tecnologia al servizio della zootecnia:

- Gestione degli animali al pascolo tramite Virtual Fencing
- Monitoraggio dei parametri produttivi e riproduttivi tramite sensoristica applicata all'animale
- Applicazione di nuove tecnologie per lo studio degli effetti ambientali sulla salute e sulle performance produttive



Valorizzazione e conservazione delle razze autoctone

- Studio della diversità genetica e della struttura di popolazione delle razze autoctone utilizzando dati anagrafici e dati genomici.
- Sviluppo di piani di accoppiamento mirati alla minimizzazione della consanguineità.
- Caratterizzazione fenotipica delle razze locali.
- Caratterizzazione del microbioma nelle razze locali.

